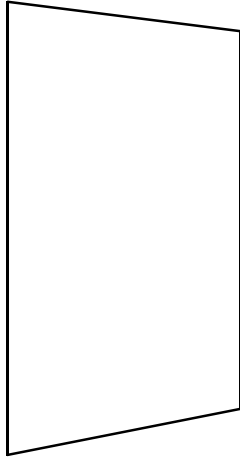


# LES MESURES AGRAIRES

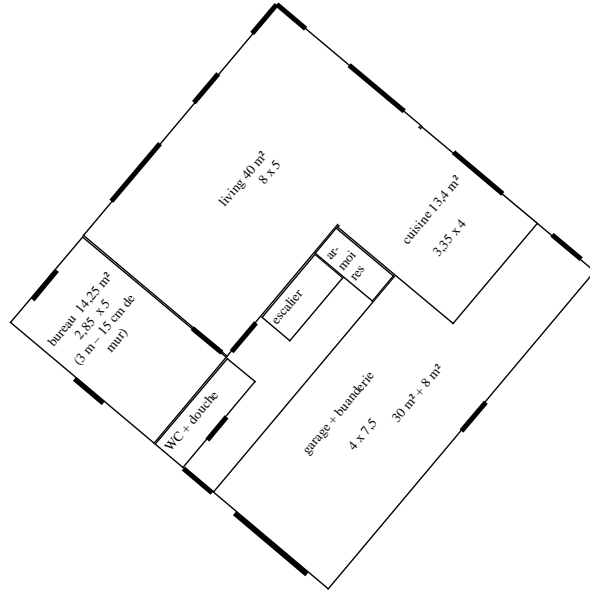


1. Indique les **mesures réelles** sur le dessin.
2. **Calcule la superficie** dans l'unité de mesure que tu auras choisie.
3. **Transforme** dans les autres unités de mesure.

terrain à bâtir à l'échelle 1:1000



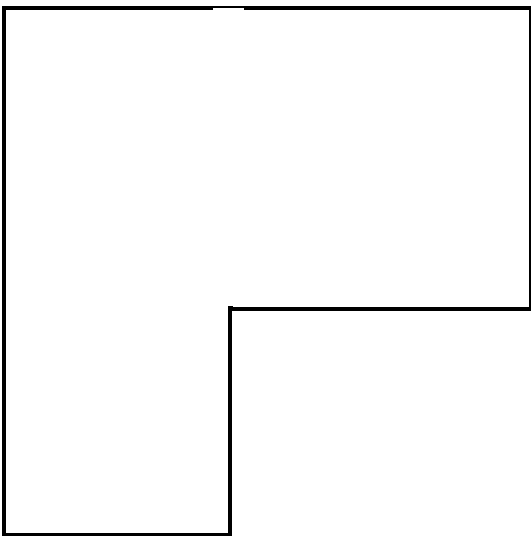
Plan d'une maison à l'échelle 1/200



calcul : .....  
 = ... m<sup>2</sup> = ... ca = ... a = ... ha

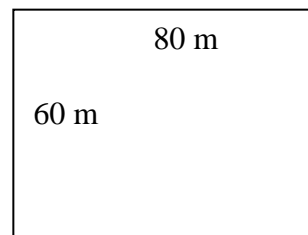
calcul : .....  
 = ... a = ... ha = ... m<sup>2</sup>

Jardin à l'échelle  $\frac{1}{500}$



.....  
 ... m<sup>2</sup> = ... ha = ... a

Prairie à l'échelle ... / .....



.....  
 ... m<sup>2</sup> = ... a = ... ha

**Extensions** :

a) Dessine au verso un terrain de 20 ares à l'échelle 1/500

b) Dessine au verso une prairie de 6 ha à l'échelle 1/10 000